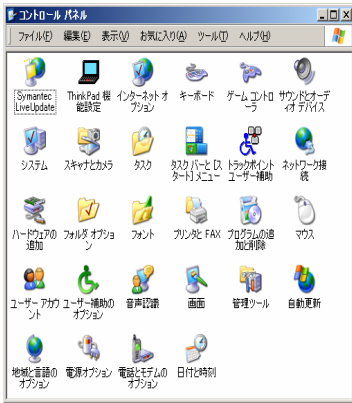
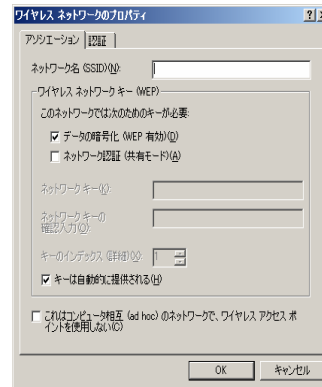


無線LANご利用について



「スタート」メニューから「コントロールパネル」を選択し、「ネットワーク接続」をダブルクリックします。(または、「スタート」メニューから「接続」「すべての接続を表示」を選択します)

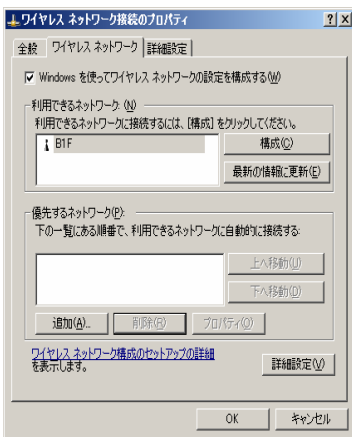


「データの暗号化(WEP有効)」のチェックをはずします。

OKを2回クリックして設定画面を閉じると、入力したESS-IDのネットワークに接続可能な状態となります。

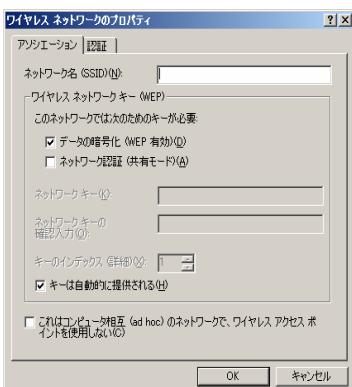


「ネットワーク接続」画面が表示されたら、「ワイヤレスネットワーク接続」を右クリックし、「プロパティ」を選択します。



ホームページが表示できない場合はネットワーク・ブラウザの設定を確認します。次のページをご参照下さい。

「ワイヤレスネットワーク接続のプロパティ」が表示されたら、「ワイヤレスネットワーク」タブを選択して、「追加」ボタンをクリックします。

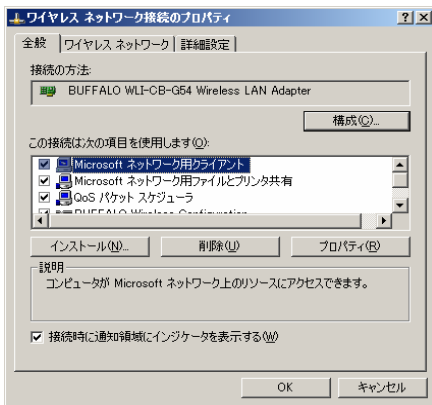


「アソシエーション」タブを選択して「ネットワーク名(SSID)」に、会議場で指定しておりますESS-ID(アルファベット大文字×5)を入力します。

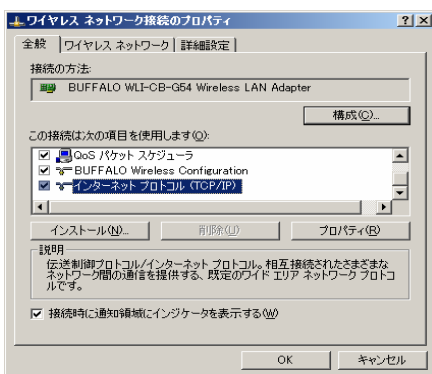
また、ロビー他パブリックスペースの場合、ESS-IDを「B1F,2F,3F」等の設定をしています。

「ANY」接続可能としていますので、通信可能範囲にいとアクセスポイントに接続可能な状態になります。

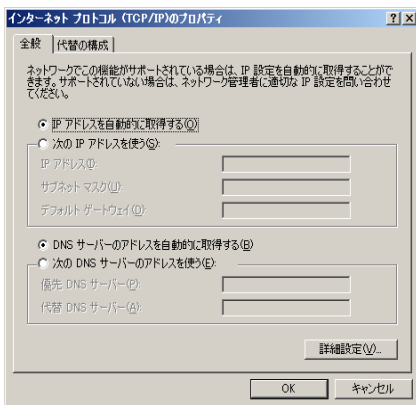
PCのネットワーク設定について



「ワイヤレスネットワーク接続のプロパティ」画面で「全般」タブを選択します。

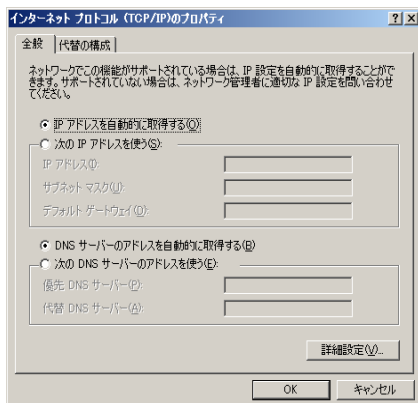


「インターネットプロトコル(TP) を選択し、「プロパティ」をクリックします。



「インターネットプロトコル(TP) のプロパティ」画面が表示されたら、「IPアドレスを自動的に取得する」を選択します。同じ画面で、「DNS サーバのアドレスを自動的に取得する」を選択します。

「詳細設定」ボタンをクリックします。



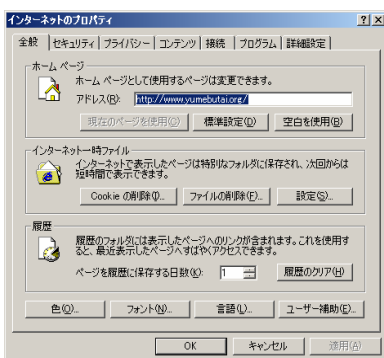
「TCP/IP詳細設定」画面が表示されたら、「IP設定」タブをクリックします。

「IP アドレス」欄が「DHCP 有効」であることを確認します。「デフォルトゲートウェイ」欄が空白であることを確認します。空欄でない場合は削除してください

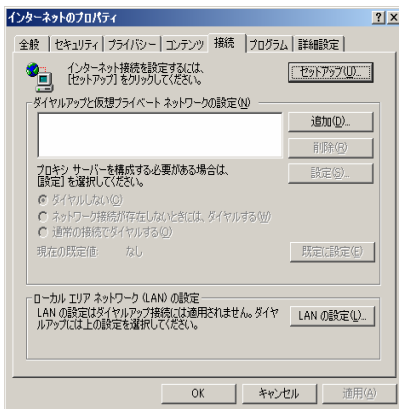
Webブラウザのネットワーク設定について



Internet Explorerのアイコンを右クリックして「プロパティ」を選択します。(またはInternet Explorerを起動して「ツール」メニューから「インターネットオプション」を選択します)

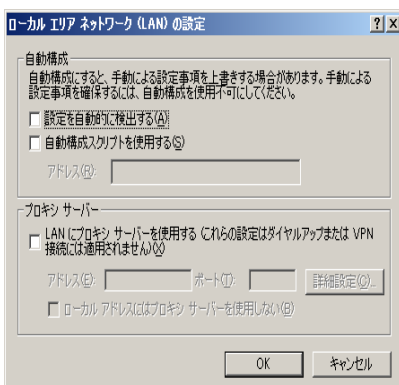


「インターネットのプロパティ」画面が表示されますので、「接続」タブをクリックします。



「ダイヤルアップと仮想プライベートネットワークの設定」の「ダイヤルしない」を選択します。「LAN の設定」をクリックします。

「LAN の設定」をクリックします。



「ローカルエリアネットワーク (LAN) の設定」画面が表示されますので、「自動構成」と「プロキシサーバー」のチェックがすべてはずれていることを確認します。